

Stellmotor Heckklappenschloss - Verdeckdeckel geht nicht auf

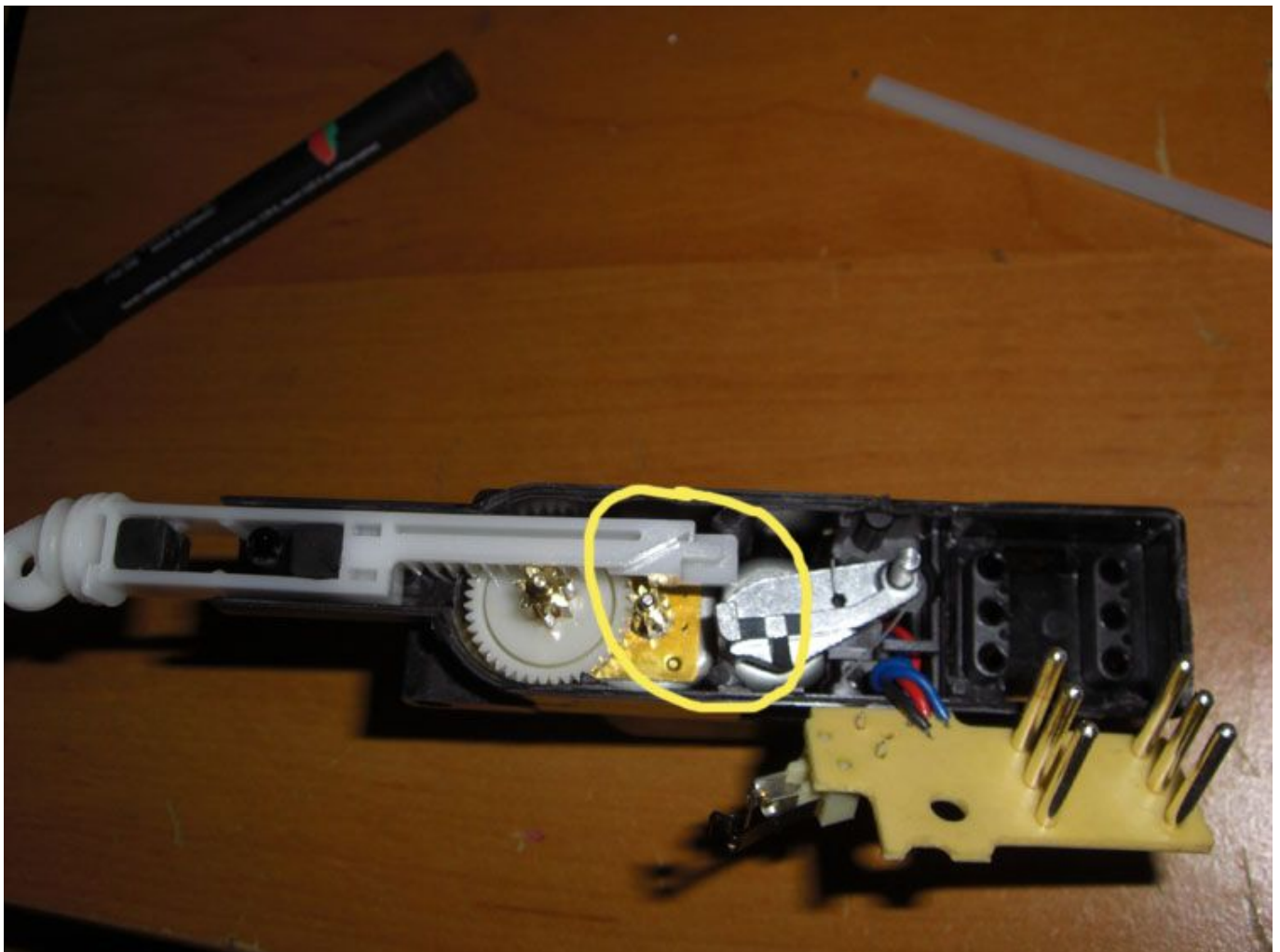
Phänomen

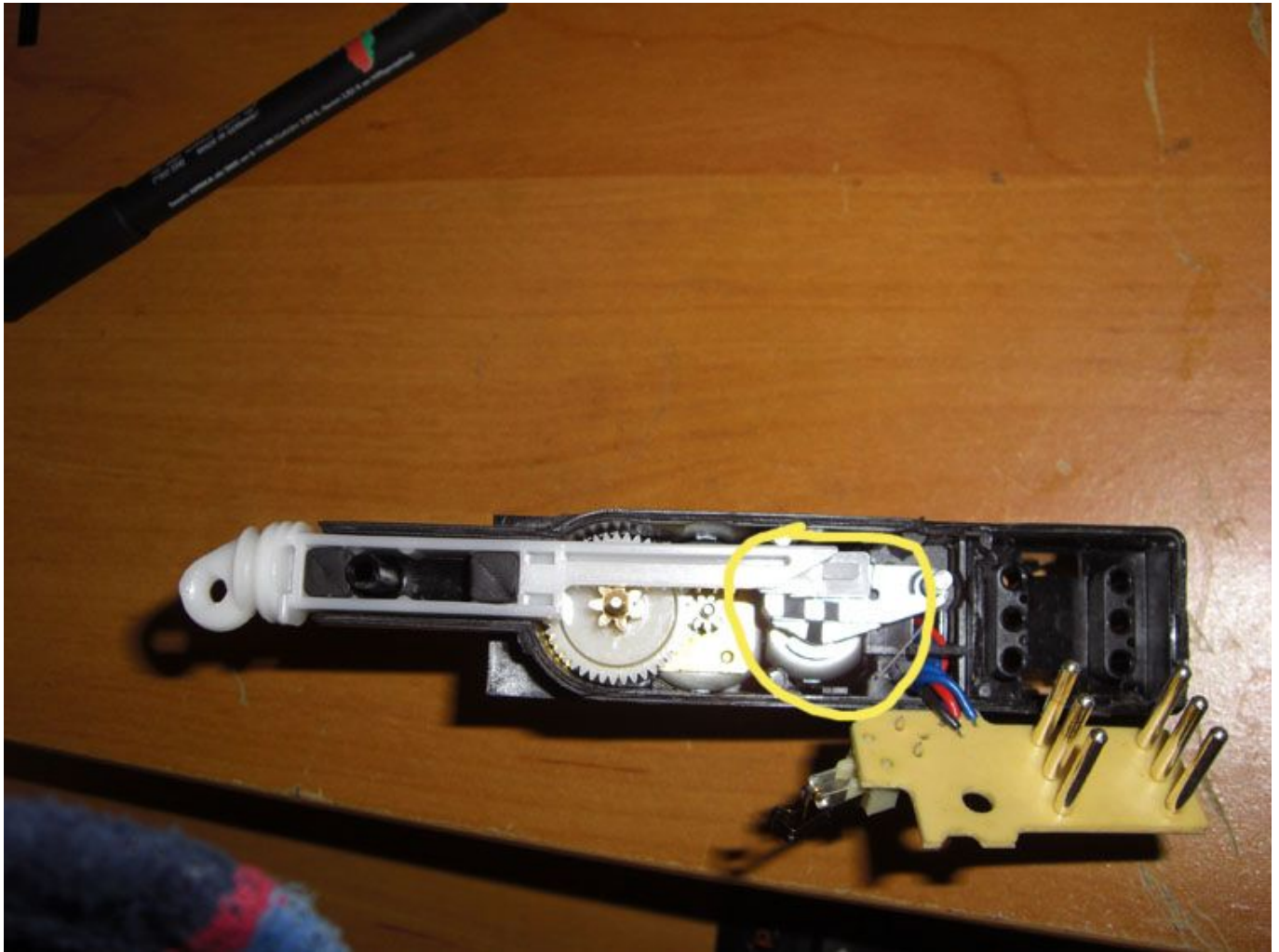
Der Verdeckkastendeckel hebt sich beim öffnen nur ein Stück (5cm) und bleibt dann stehen. Wenn ich den Kofferraum vorher manuell abschliesse geht die Öffnung wie gewünscht.

Grund

Der Verriegelungsmotor (nicht die ZV Zugstange !) im Schloss der Heckklappe wird aufgrund durchgebrannter Leiterbahnen nicht betätigt. Dadurch gibt der Mikroschalter kein Signal an das Steuergerät. Dieses setzt nun voraus, dass der Kofferraum offen ist und unterbricht den Vorgang um eine Kollision zu vermeiden.

Hier noch 2 Bilder vom Zustand offen/zu **mit gelber Markierung** des Verriegelungsmotors / Stellmotors:





Abhilfe

Brücken der Leiterbahnen mit Draht.

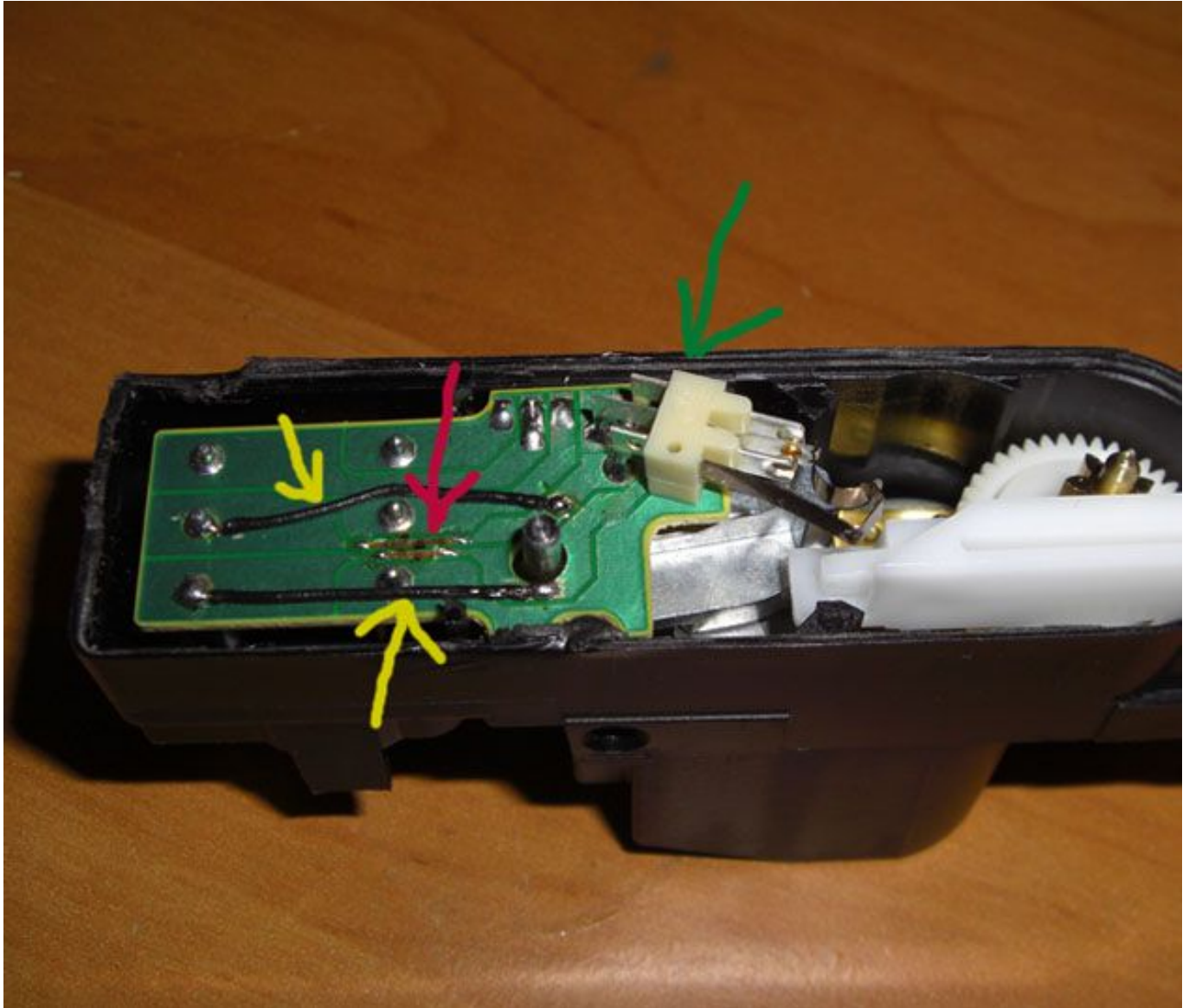
Im Bild ist eine Lösung mit Kontaktierung direkt auf die Platinenfläche gezeigt. Alternativ kann man die Kabel direkt an die Kontaktbeinchen des Schalters anlöten.

Der Stellmotor muss dafür geöffnet werden. Das geht leider nicht zerstörungsfrei

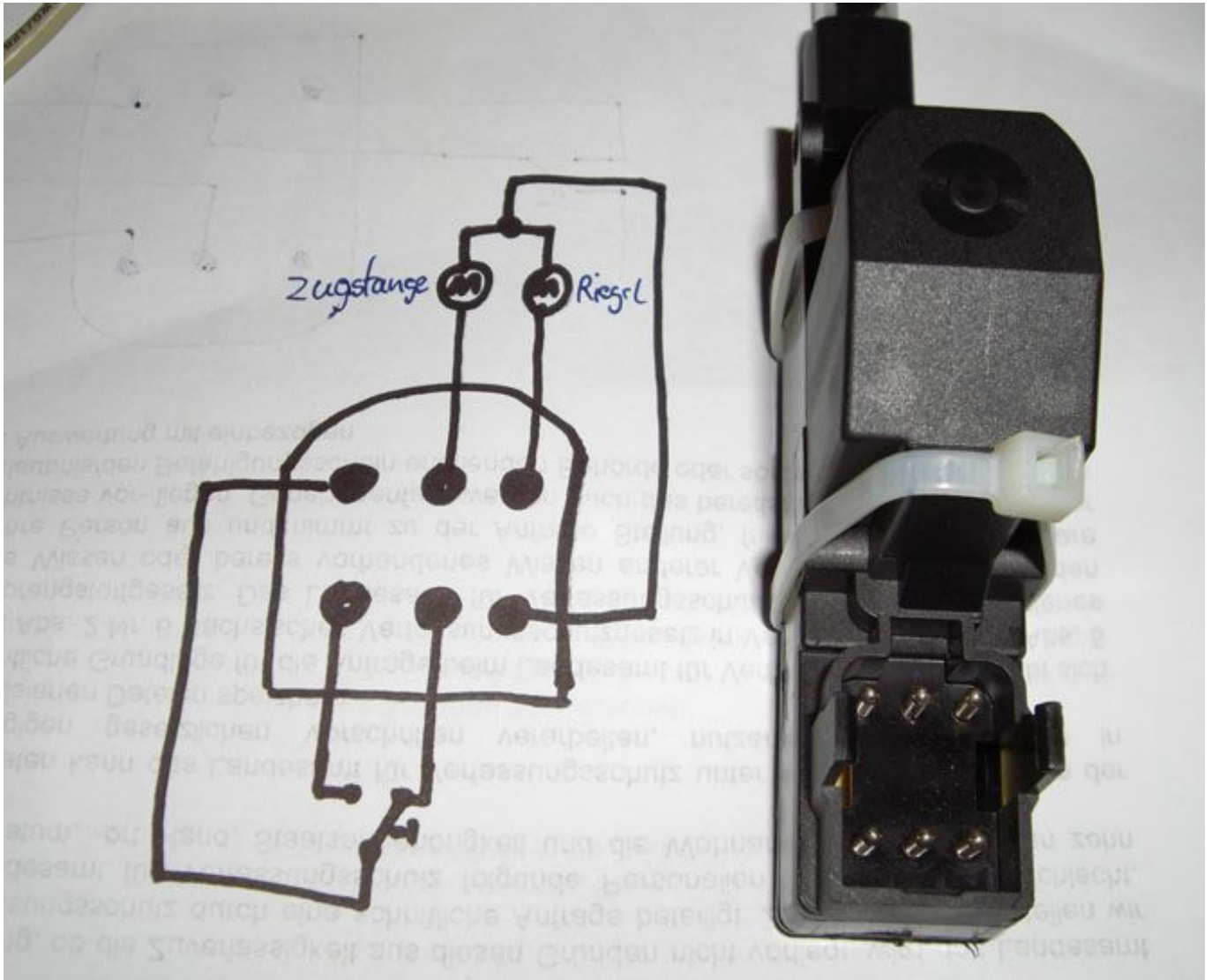
rot = Durchgebrannt

gelb = Brücken

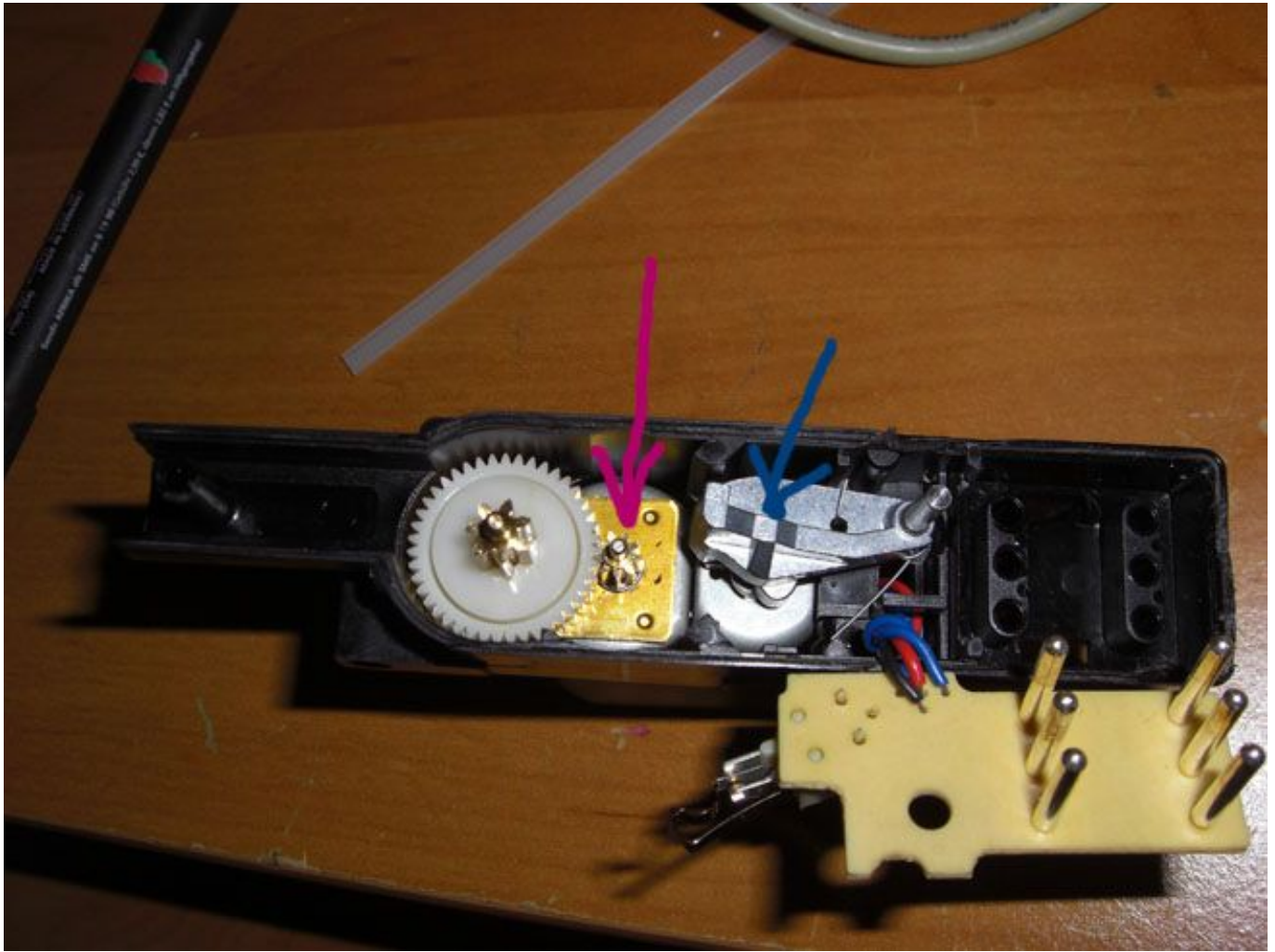
grün = Mikroschalter



Hier folgt ein Schaltplan zum leichteren durchmessen ohne Öffnung



Und hier nochmal die Bezeichnung der beiden Motoren
pink = Zugstangenmotor
blau = Verriegelungsmotor

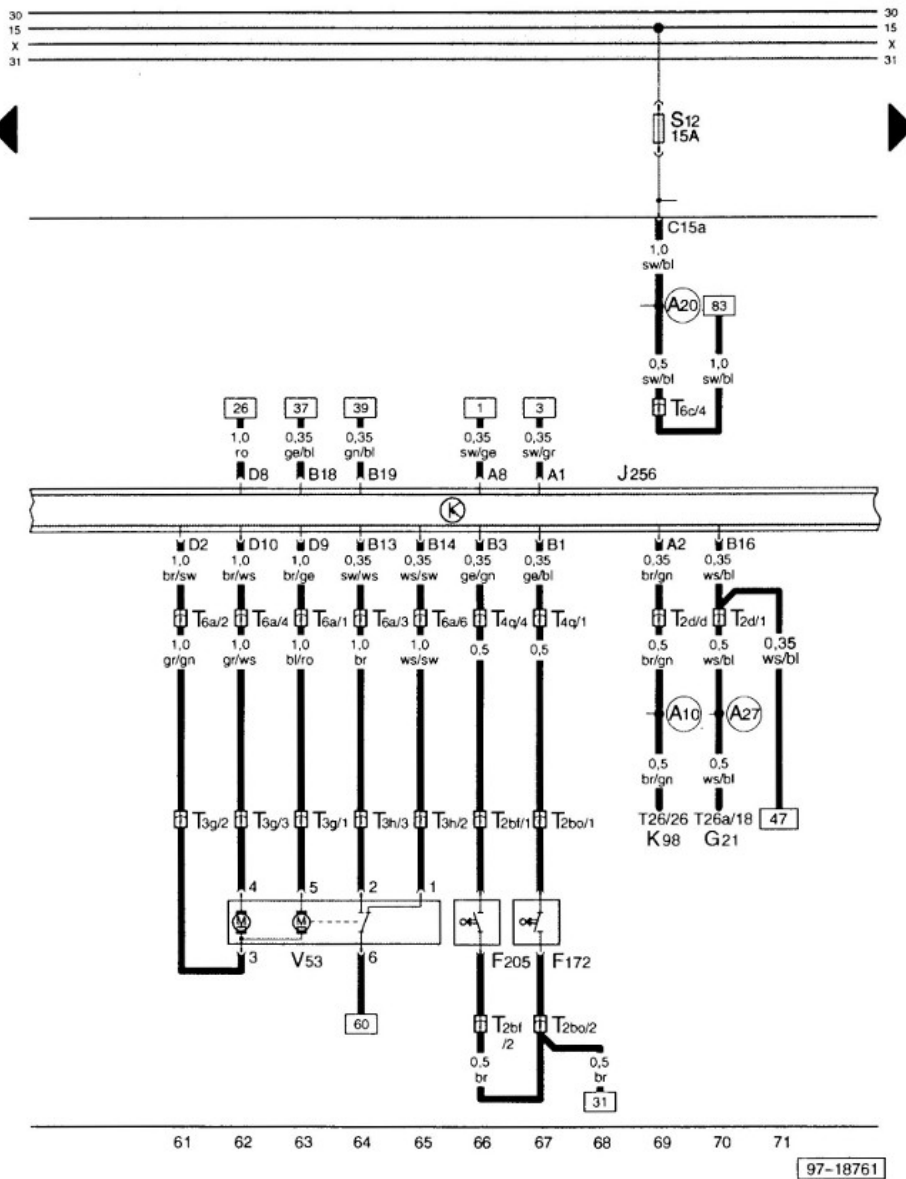


Teilenummer

8G0 959 639 für 119€ incl MwSt.

Stromlaufplan

Automatisches Verdeck



- F172 – Schalter für Verdeckverriegelung vorn
- F205 – Schalter für Verdeck entriegelt
- G21 – Geschwindigkeitsmesser
- J256 – Steuergerät für Verdeckbetätigung
- K98 – Kontrollampe für Verdeck verriegelt
- T2d – Steckverbindung, 2-fach, schwarz, hinter der Schalttafel links
- T2bf – Steckverbindung, 2-fach, weiß, im Dachrahmen links
- T2bo – Steckverbindung, 2-fach, schwarz, im Dachrahmen links
- T3g – Steckverbindung, 3-fach, braun, in der Heckklappe
- T3h – Steckverbindung, 3-fach, grün, in der Heckklappe
- T4q – Steckverbindung, 4-fach, grau, hinter der Schalttafel links
- T6a – Steckverbindung, 6-fach, grün, im Kofferraum rechts

- T6c – Steckverbindung, 6-fach, gelb, hinter der Schalttafel links
- T26 – Steckverbindung, 26-fach, gelb, am Schalttafel-einsatz
- T26a – Steckverbindung, 26-fach, blau, am Schalttafel-einsatz
- V53 – Motor für Zentralverriegelung-Heckklappe
- (A10) – Verbindung (Vorglühkontrolle), im Schalttafel-leitungsstrang
- (A20) – Verbindung (15a), im Schalttafel-leitungsstrang
- (A27) – Verbindung (Geschwindigkeitssignal), im Schalttafel-leitungsstrang

Danke an Hamag

Eindeutige ID: #1181

Verfasser: Tux, Hamag

Letzte Änderung: 2024-10-07 22:03